

Nouveautés à partir du 24 juin 2010

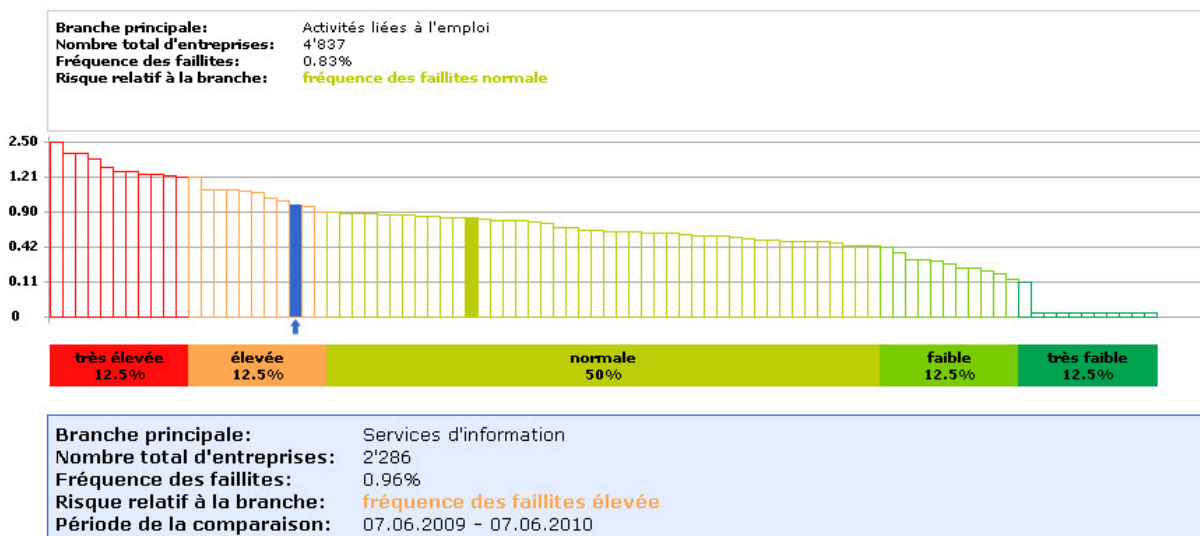
1. Evaluation du risque

Du fait de l'évolution de la situation économique, le modèle concernant la probabilité d'un défaut de paiement est ajusté. La comparaison du risque à d'autres branches principales se base désormais sur la NOGA 2008.

Avantages:

- Comparaison du risque à 88 branches principales d'après la NOGA 2008
- Amélioration de la qualité du modèle et donc meilleure probabilité de prévision
- Proximité accrue par rapport aux processus du marché

Comparaison du risque à d'autres branches principales ⓘ



2. Droits de signature pour les succursales

Pour les succursales ne sont plus inscrites au registre du commerce que les personnes qui ne sont pas déjà inscrites au niveau du siège principal, conformément à l'ordonnance sur le registre du commerce (ORC art. 100).

Pour des raisons de transparence, Teledata indique désormais aussi les droits de signature au niveau de la succursale.

3. Insertion des propriétaires avec d'autres formes juridiques

L'insertion des rapports propriétaires/participations, qui comportait jusqu'à présent quelque 80'000 entreprises, inclut désormais, en plus des sociétés anonymes, également environ 280'000 S.A.R.L., sociétés en commandite et en nom collectif ainsi que raisons de commerce individuelles. L'insertion se fait aussi bien au niveau des entreprises qu'à celui des personnes.

Avantages:

- Information complète en un coup d'œil: Propriétaires, genre de participation, taux de participation
- Source RC ou recherché
- Lien vers les personnes / entreprises

Exemple concernant les propriétaires de la société Musterdata GmbH

Musterdata GmbH, Zürich

No Teledata: 12345678

Rapports propriétaires/participations ⓘ

[Feedback](#) 🗨️

Source: OFWI, WB - No Teledata: 12345678

Propriétaires

Nom, Lieu	Genre de participation	Taux de participation	Collectif	Source
Muster Karl, Zürich	participation au capital	associé 75.00 % (CHF 5'000)		RC
Muster Hans, Zürich	participation au capital	associé 25.00 % (CHF 5'000)		RC

Exemple concernant les participations de Hans Muster

Muster Hans, Zürich

No Teledata: 12345678

Participations ⓘ

[Feedback](#) 🗨️

Source: OFWI - No Teledata: 12345678

Participations

Nom, Lieu	Genre de participation	Taux de participation	Collectif	Source
Musterdata GmbH, Zürich Nombre de participations connues: 0	participation au capital	associé 25.00 % (CHF 5'000)		RC
H, Muster & Co., Winterthur Nombre de participations connues: 5	commanditaire	(CHF 10'000)		RC
Musterinfo AG, Bern Nombre de participations connues: 6	participation au capital	majorité		recherché
Mustertech AG, Luzern Nombre de participations connues: 5	participation au capital	20.00 %		recherché

Liste des prix

Les prix sont indiqués sous forme d'unités d'information (UI). Vous trouverez le prix de l'unité dans vos documents contractuels.

➤ Éléments d'information	➤ Prix en UI à partir du 24.06.10	
Société: Rapports propriétaires/participations, RC	2.0	
Société: Rapports propriétaires/participations, recherché	18.0	(inchangé)
Personne: Participations	5.0	(inchangé)

Liste des prix en vigueur:

<http://www.ofwi.ch/fr/competences/informations-economiques/teledata/prix-conditions.html>